



KESKKONNAAMET

Nimekirja alusel

02.01.2023 nr 6-3/22/6640-16

**Lehtma sadama akvatooriumi ja sissesõidukanali regulaarse süvendamise ja süvenduspinnase kaadamise keskkonnamõju hindamise programmi tingimusliku nõuetele vastavaks tunnistamise teade**

**Anname Teile teada, et oleme 21.12.2022 kirjaga nr 6-3/22/6640-15 tunnistanud tingimuslikult nõuetele vastavaks Lehtma sadama akvatooriumi ja sissesõidukanali regulaarse süvendamise ja süvenduspinnase kaadamise keskkonnamõju hindamise (edaspidi ka KMH) programmi.**

**Nõuetele vastavaks tunnistamise otsus on tehtud tingimuslikult ning jõustub siis, kui Keskkonnaamet on andnud nõusoleku täiendatud KMH programmile, milles on nimetatud puuduvad eksperdirühma liikmete nimed.**

**KMH programmi ja selle nõuetele vastavaks tunnistamise otsusega on võimalik tutvuda Keskkonnaotsuste infosüsteemi (KOTKAS) keskkonnamõju hindamise registris nr [KMH01619](#) all.**

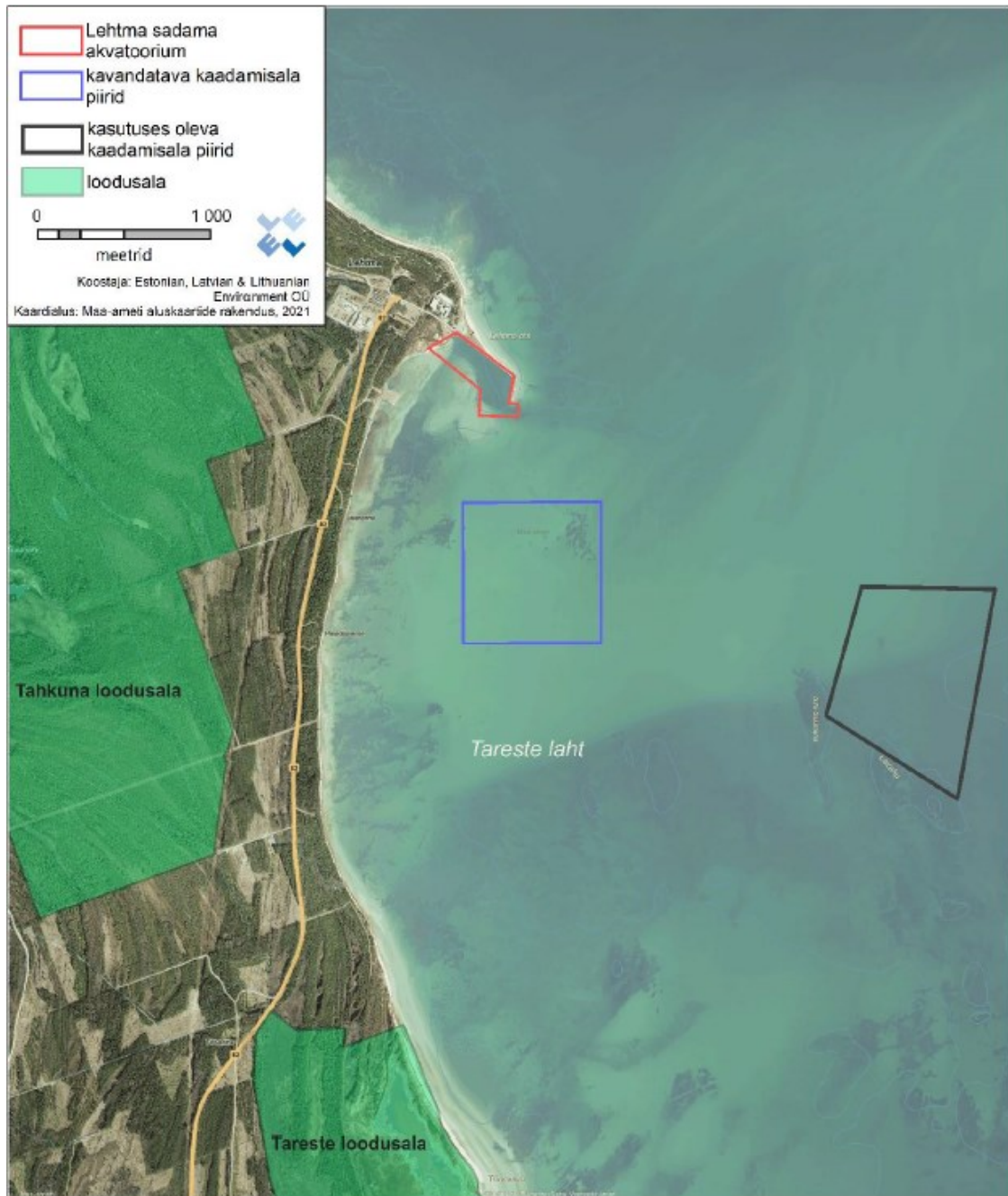
**Taustainfo:**

Kavandatava tegevuse eesmärgiks on eemaldada kogunenud liiv sadama akvatooriumist ja kaadata süvendatud pinnas Tareste lahte samas mahus. Süvendatavaks pinnaseks on liiv, mille ümberpaigutamise maht on kuni 50 000 m<sup>3</sup> aastas. Sadama süvendamine võimaldab sadamat sihtotstarbeliselt kasutada. Lehtma sadama süvendamine toimub iga-aastaselt nii sadama akvatooriumis kui ka sadama sissesõidukanalis. Süvendamiseks kavatakse kasutada nii ühe kui paljukopalist ekskavaatorit ning pinnasepump süvendajat. Ammutatud materjal kavatakse teisaldada pinnasepraamidega kaadamiskohale Tareste lahes.

Vee erikasutustööd viiakse läbi Hiiu maakonnas Hiiumaa vallas Lehtma külas Lehtma tee 3 kinnistuga<sup>1</sup> piirneval merealal Tareste lahes (Joonis 1). Taotletakse tähtajatut vee erikasutuse keskkonnaluba.

---

<sup>1</sup> katastritunnus 39201:004:0937, kinnistusraamatu registriosa nr 1248733



Joonis 1. Kavandatava tegevuse asukohakaart KMH programmist (Maa-ameti aluskaart, 2021).

KMH eesmärk on

- anda teavet kavandatava tegevuse ja selle reaalsete alternatiivsete võimalustega kaasneva olulise keskkonnamõju kohta;
- anda teavet kavandatavaks tegevuseks sobivaima lahendusvariandi valikuks, et
  - vältida või vähendada ebasoodsat mõju keskkonnale ning
  - edendada säästvat arengut.

KMH tulemusi kasutatakse vee erikasutuse keskkonnaloa andmise üle otsustamisel, sh loatingimuste määramisel. Keskkonnamõju hindab KMH juhtekspert või eksperdirühm koos arendajaga.

KMH programm on keskkonnamõju hindamise lähteülesanne, mille otsustaja on tunnistanud tingimuslikult nõutele vastavaks (st piisavaks ja asjakohaseks), et viia läbi keskkonnamõju hindamine. KMH programmi alusel koostab KMH juhtekspert ja eksperdirühm koos arendajaga KMH aruande, mis võtab kokku kavandatava tegevuse ja selle alternatiivsete lahenduste keskkonnamõju hindamise tulemused.

KMH aruanne avalikustatakse, st korraldatakse vähemalt 30-päevane avalik väljapanek ja seejärel avalik arutelu. KMH aruande valmides antakse teile teada avaliku väljapaneku toimumisest, mille raames on igapäev õigus tutvuda aruande ja asjakohaste dokumentidega, esitada aruande kohta ettepanekuid, vastuväiteid ja küsimusi ning saada neile vastuseid. Esitatud ettepanekuid, vastuväiteid ja küsimusi analüüsitakse ning asjakohaste märkuste alusel täiendatakse KMH aruannet. Lisateavet KMH protsessi kohta leiab [siit](#).



### Kontaktandmed:

- **Otsustaja (keskkonnavalaja) on Keskkonnaamet<sup>2</sup>**, kontaktisikud Karin Sisask (keskkonnakorraldus), tel 5193 1960 ja Kai Ginter (vesi), tel 5699 4373, e-post [info@keskkonnaamet.ee](mailto:info@keskkonnaamet.ee).
- **Arendaja on AS Direct Consulting<sup>3</sup>**, kontaktisik: Tõnu Kõuhkna, tel 603 0700, e-post [tonu@ulemistearimaja.ee](mailto:tonu@ulemistearimaja.ee).
- **KMH ekspert on Estonian, Latvian & Lithuanian Environment OÜ<sup>4</sup>**, kontaktisik Kadi Jette Tamjärv, tel 611 7695, e-post [kadi@environment.ee](mailto:kadi@environment.ee).

Lugupidamisega

(allkirjastatud digitaalselt)  
Helen Manguse  
juhataja  
keskkonnakorralduse büroo

Karin Sisask 5193 1960  
[karin.sisask@keskkonnaamet.ee](mailto:karin.sisask@keskkonnaamet.ee)

<sup>2</sup> Kõrgessaare mnt 18, 92412, Kärkla, Hiiumaa

<sup>3</sup> Peterburi tee 2f, 11415, Lasnamäe linnaosa, Tallinn, Harjumaa

<sup>4</sup> Tõnismägi 3a-15, 10119, Tallinn